



VIENNA

VENICE

# ФОНД БАЛКАНСКИХ РАЗВИВАЮЩИХСЯ СТРАН



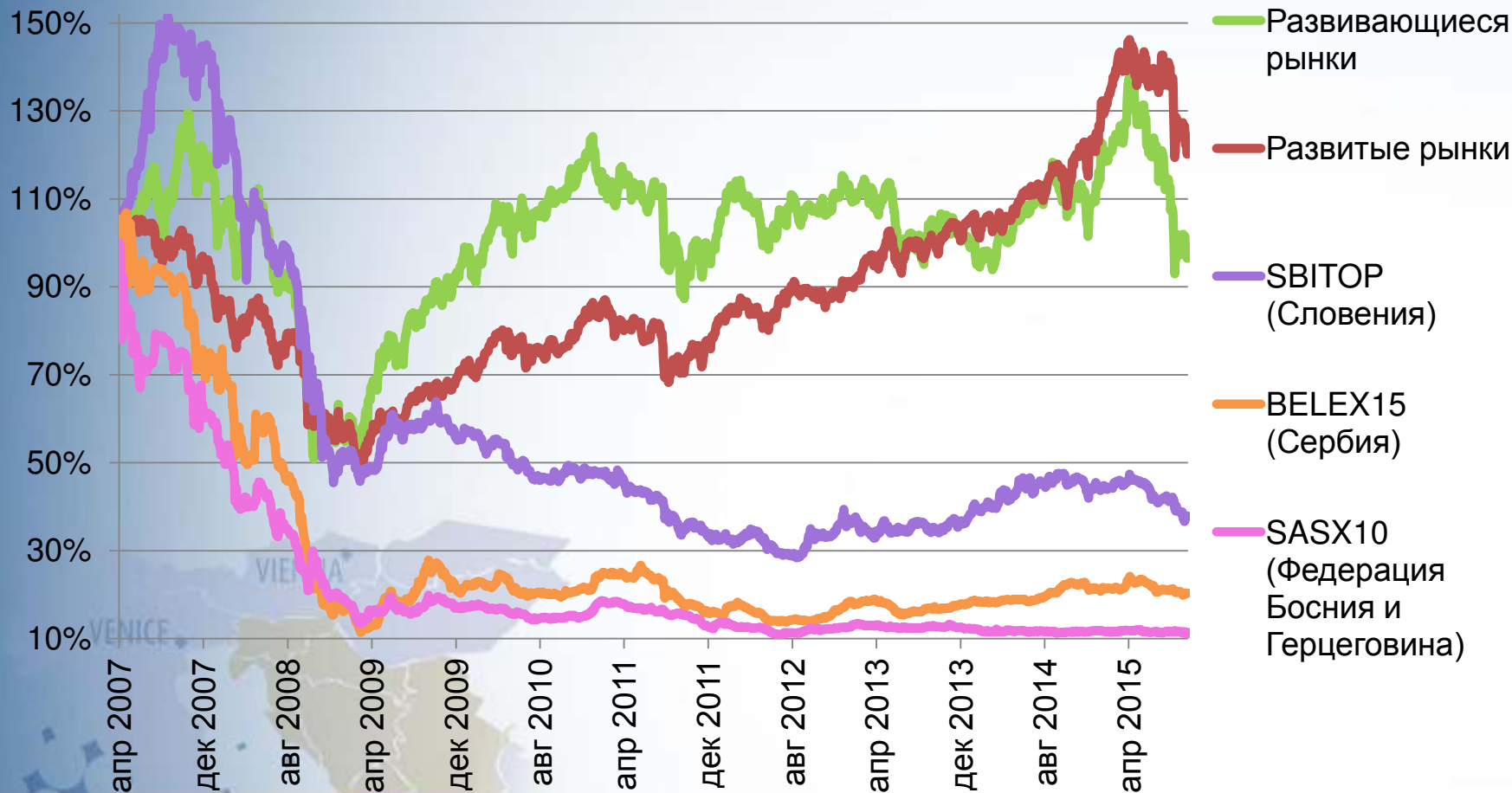
**BEF-Fund**  
Balkan Emerging Frontiers Fund

UNIQUE OPPORTUNITY IN THE HEART OF EUROPE.

# Почему надо инвестировать в регион Западных Балкан?

- Наиболее перспективный регион в Европе
- Огромный краткосрочный а также средне- и долгосрочный потенциал
- Краткосрочный потенциал: индексы **отстают от большинства мировых индексов всего на 10 – 15 %** от максимумов 2007 года.
- Средне- и долгосрочный потенциал: Страны находятся на разных этапах вступления в **ЕС – конвергенции** экономик и оценивания – это последняя возможность очень выгодных капиталовложений в Европе

# Фондовые индексы стран Западных Балкан всё ещё отстают от мировых фондовых индексов



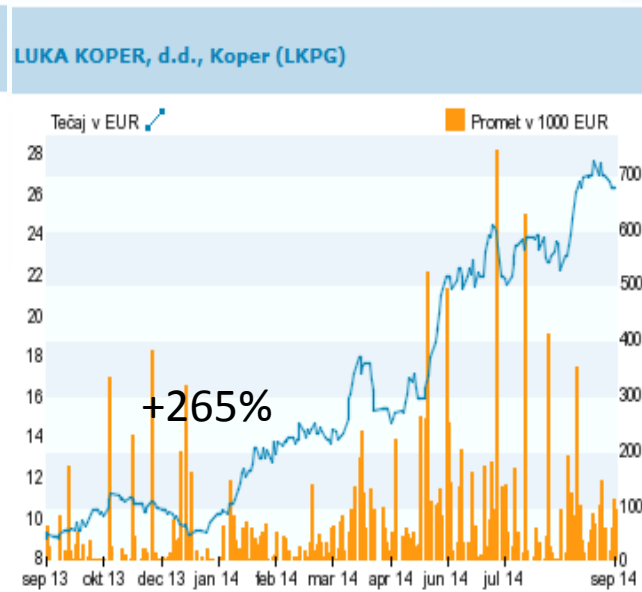
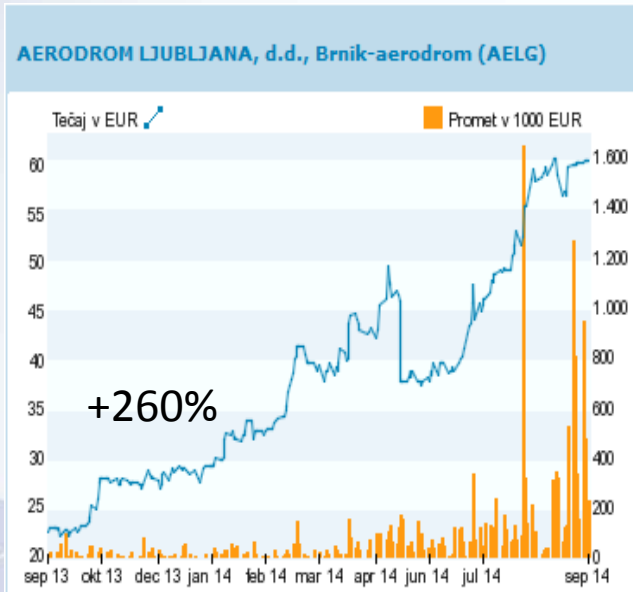
Источник: Региональные Фондовые Биржи

# Западные Балканы - последняя возможность очень выгодных капиталовложений в Европе

- Словения уже является членом ЕС, Еврозоны и ОЭСР



# Основной Словенский фондовый индекс (SVITOP) продолжает расти с осени 2012 года



# Главные причины и катализаторы роста цен на словенские акции

- Создание «Плохого» Банка (Bad Bank)
  - Снижение неопределенности
  - Необходимость приватизации
- В результате чего происходит
  - Снижение процентных ставок по депозитам
  - Увеличение надбавок, связанных с поглощениями
- Большое количество **новой ликвидности**, которая поступает на **фондовый рынок**

# Западные Балканы - последняя возможность очень выгодных капиталовложений в Европе

- Хорватия уже является членом ЕС



# Западные Балканы - последняя возможность очень выгодных капиталовложений в Европе

- Другие государства на разных этапах процесса вступления в ЕС



- Сербия

- Черногория

- Босния и Герцеговина

- Македония





# Конвергенция экономик и финансово-экономических показателей для вступления в ЕС

- Босния и Герцеговина, Сербия, Черногория и Македония начинают развивать **инфраструктуру**, что оказывает **огромное влияние на развитие и благосостояние**
- **Ускоряются процессы приватизации и циклы слияний и поглощений**
- Страны **богаты углем и минералами**; до сих пор эксплуатируется только **30 процентов их гидроэнергетического потенциала**
- **Внутренние сбережения** будут расти, а также **всё больше и больше будет увеличиваться приток иностранного капитала**

# Почему надо инвестировать в фонд BEF?

- **Все страны** проходят через процесс, через который уже прошли другие страны - **новые члены ЕС**
- Фондовые рынки являются всё ещё неэффективными – здесь доступно **много инвестиционных возможностей**
- МВФ присутствует в этом регионе уже **19 лет** – почти с начала процесса приватизации – **отличные контакты**
- **Опыт и локальное присутствие** – мы очень быстро и эффективно получаем, оцениваем и используем информацию; снижение рисков

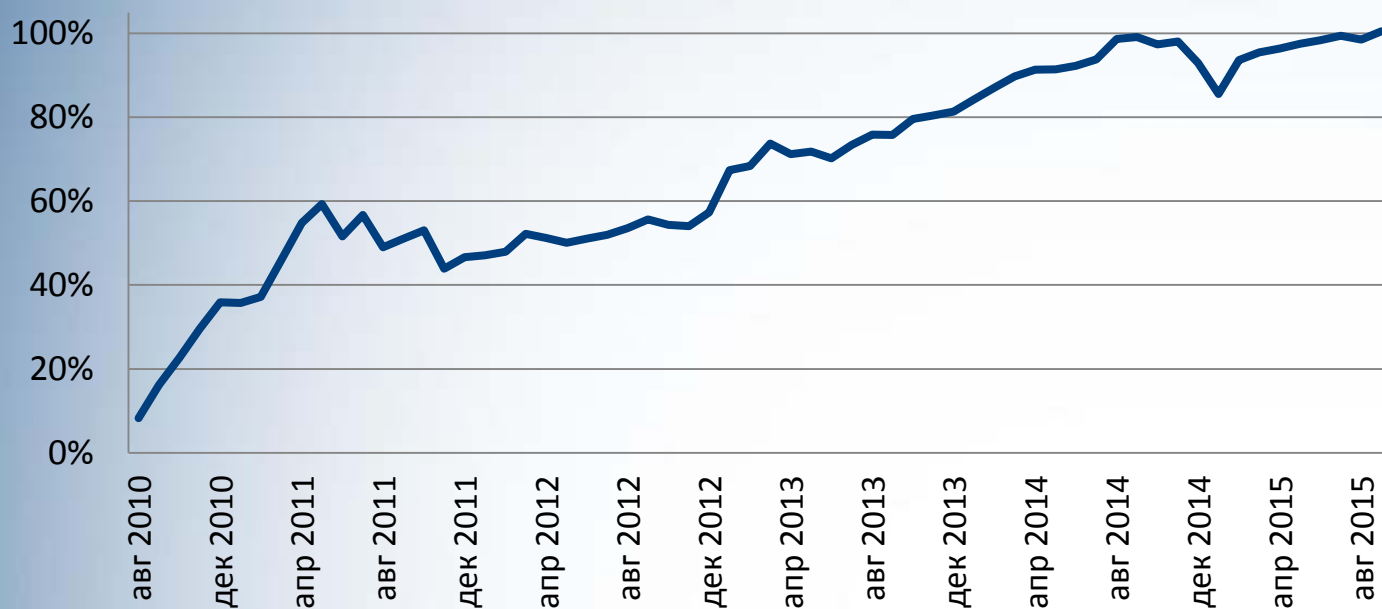
# Цель фонда и Инвестиционная стратегия

- Капиталовложения исключительно в ценные бумаги, котирующиеся на бирже
- Обеспечение **чистой прибыли** которая **превышает индексы** развитых, развивающихся, слаборазвитых и локальных рынков
- Инвестиционный подход **снизу - вверх**
- Мы **используем** неэффективность существующего **ценообразования**
- Первоначальное снижения риска: **диверсификация**.  
Позиционные **лимиты** для стран, отраслей и компаний
- Распределение по отдельным странам в зависимости от **макроэкономических факторов**

# Не упустите возможность!

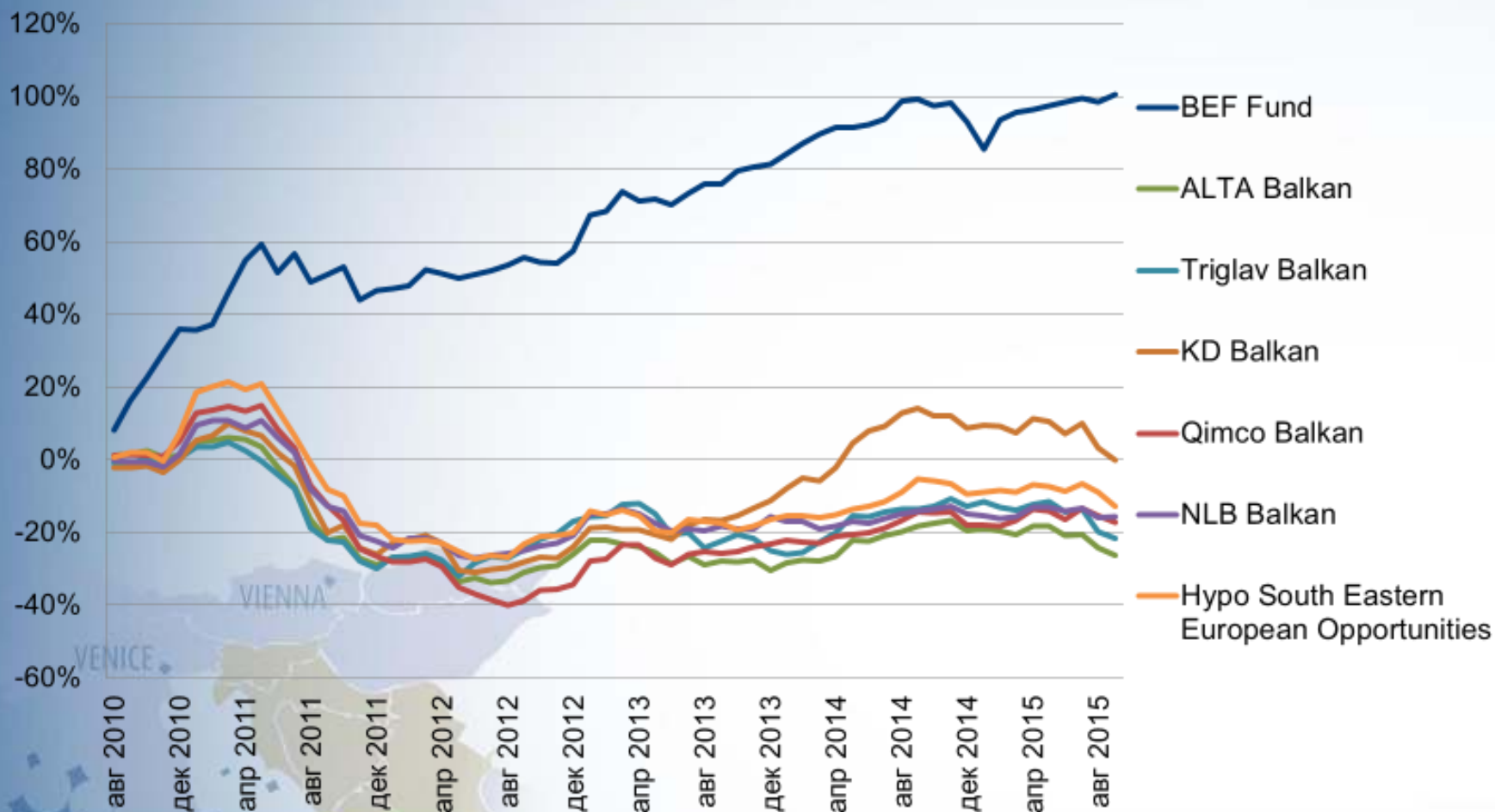
- **Последний нераскрытый инвестиционный регион в самом сердце Европы.** В непосредственной близости от **Венеции** и **Вены** (всего 1 или 2 часа езды на машине).
- **Высокий Бета-коэффициент!** Когда капитал начнёт возвращаться обратно в регион, мы будем свидетелями **огромного роста цен на акции.**
- **Сейчас самое время для того, чтобы войти на рынок** и обеспечить себе выгодную рыночную позицию!

# BEF фонд – Кумулятивная производительность



| Доходность |        |         |       |        |        |        |       |        |          |         |        |         |        |
|------------|--------|---------|-------|--------|--------|--------|-------|--------|----------|---------|--------|---------|--------|
| Год        | январь | февраль | март  | апрель | май    | июнь   | июль  | август | сентябрь | октябрь | ноябрь | декабрь | За год |
| 2010       |        |         |       |        |        |        |       | 8,28%  | 7,29%    | 5,60%   | 5,62%  | 4,88%   | 35,88% |
| 2011       | -0,10% | 1,04%   | 6,42% | 6,03%  | 2,94%  | -4,86% | 3,37% | -4,92% | 1,42%    | 1,29%   | -5,98% | 1,89%   | 7,90%  |
| 2012       | 0,35%  | 0,56%   | 2,87% | -0,66% | -0,74% | 0,67%  | 0,61% | 1,03%  | 1,33%    | -0,82%  | -0,19% | 2,15%   | 7,33%  |
| 2013       | 6,40%  | 0,59%   | 3,14% | -1,45% | 0,37%  | -0,91% | 1,85% | 1,45%  | -0,08%   | 2,20%   | 0,46%  | 0,49%   | 15,24% |
| 2014       | 1,59%  | 1,54%   | 1,43% | 0,86%  | 0,04%  | 0,42%  | 0,80% | 2,54%  | 0,21%    | -0,87%  | 0,35%  | -2,59%  | 6,42%  |
| 2015       | -3,85% | 4,35%   | 0,96% | 0,47%  | 0,57%  | 0,42%  | 0,56% | -0,45% | 1,00%    |         |        |         | 3,91%  |

# Сравнение показателей – Западные Балканы



# Комментарии

Фонд представляет собой объединенное портфолио JP SPC 5, компании с объединенным портфелем с ограниченной ответственностью.

Этот документ предназначен для институциональных инвесторов или состоятельных лиц. Если вы не попадаете под эти категории, пожалуйста, проигнорируйте и удалите это. Часть этого документа может содержать информацию о фондах и услугах, которые могут быть ограничены законом в некоторых юрисдикциях. Любая информация, содержащаяся в данном документе, не является предложением для инвестирования в фонды, а также не является предложением по продаже акций фонда или вообще любых инвестиций. Дополнительная информация доступна только для квалифицированных и аккредитованных инвесторов. Приобретение любых видов акций фондов может быть совершено только после подписания соглашения о приобретении соответствующих акций и после того, как были предоставлены документы, предусмотренные соглашением о приобретении.

Каждый потенциальный инвестор должен проконсультироваться с его/ее собственным адвокатом, бухгалтером или другим профессиональным консультационным лицом по поводу различных правовых, налоговых и экономических вопросов, касающихся фонда и оффшорных инвестиций в целом. Ни фонд, ни любой промоутер фонда, не может дать никаких гарантий касательно освобождения от уплаты налогов или получения налоговых льгот или о том, что нынешний режим налогообложения фонда в будущем или в стране, где потенциальный инвестор является резидентом или гражданином, останется без изменений.

Эта информация выдается или представляется менеджером по инвестициям только в информационных целях. Ни Фонд, ни любой представитель аффилиата не дают никаких гарантий в отношении точности или полноты информации, содержащейся в настоящем документе. Хотя информация в данном документе предоставлена добросовестно, она не должна использоваться для инвестиционных решений, так как она не является подтвержденной. Показатели, достигнутые в прошлом, не являются гарантией будущих результатов. Существует значительная опасность рисков, связанных с торговлей биржевыми товарами и акциями.

# BEF Фонд

Фонд балканских развивающихся стран с сегрегированным портфелем JP SPC 5

[www.bef-fund.com](http://www.bef-fund.com)

Менеджер по инвестициям: Euroasian Investments Incorporated

Тел./Факс: **+41 22 518 02 39**

Эл. почта: [investment.manager@bef-fund.com](mailto:investment.manager@bef-fund.com)